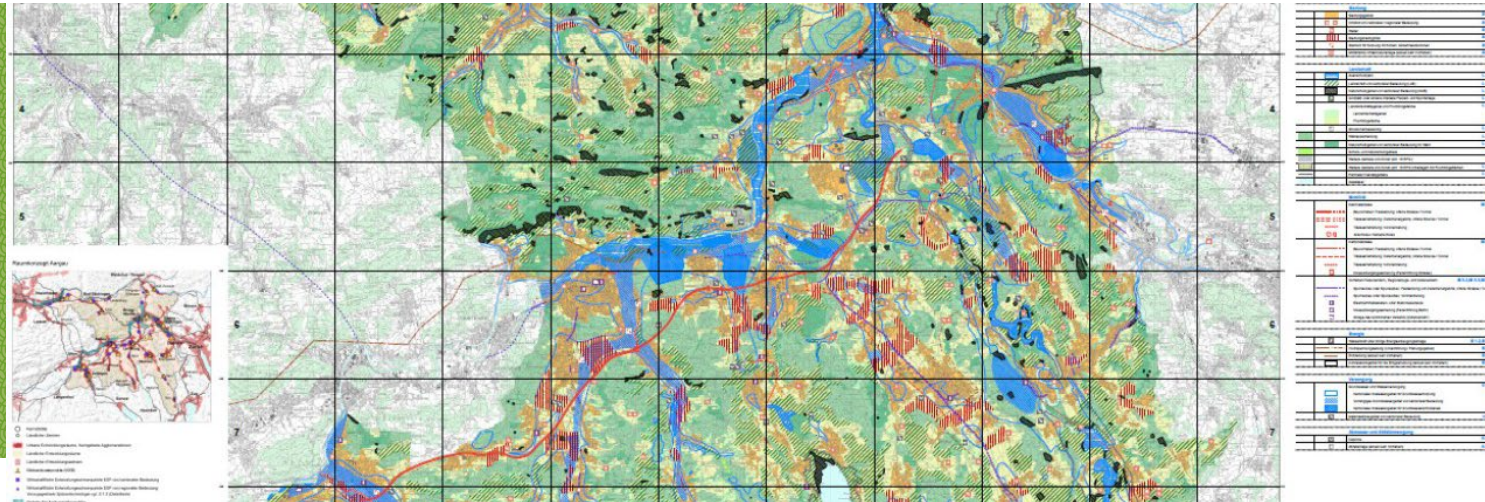


Ihre Zukunft -  
unser Auftrag

[www.bvaargau.ch](http://www.bvaargau.ch)  
[www.landwirtschaft.ag](http://www.landwirtschaft.ag)



## 2. BVA-Webinar Richtplan & Vorsorge

Online  
23.10.2025

# Aktuelles aus dem BVA

- 6. Aargauer «Buuresunntig» - 9. November 2025
  - Voting Lieblingshof
- Bauernhofkatzen vergünstigt kastrieren
- Kürzungen von 259 Mio. ab 2027 verhindern





**Für die Landwirtschaft!**

Alle Versicherungen aus einer Hand.

Zusätzlicher  
Abzug von  
CHF 5.15/Mt.\*  
(Rückverteilung  
Umweltabgaben)

Prämienregion 3	mit Unfall						ohne Unfall					
	300	500	1000	1500	2000	2500	300	500	1000	1500	2000	2500
Franchise Erwachsene	300	500	1000	1500	2000	2500	300	500	1000	1500	2000	2500
Franchise Kinder	0	200	300	400	500	600	0	200	300	400	500	600

Prämien in CHF/Mt.

Erwachsene ab 26 Jahren												
Grundversicherung	527.70	516.00	486.90	457.70	428.50	399.40	501.30	490.20	462.60	434.80	407.10	379.40
Hausarztmodell AGRI-eco	485.50	474.70	447.90	421.10	394.20	367.40	461.20	451.00	425.50	400.00	374.50	349.00
Telmed AGRI-contact	477.60	467.00	440.60	414.20	387.80	361.50	453.70	443.70	418.60	393.50	368.40	343.40
Digitales Modell AGRI-smart	453.80	443.80	418.70	393.60	368.50	343.50	431.10	421.60	397.80	373.90	350.10	326.30

Jugendliche 19 bis 25 Jahre												
Grundversicherung	385.20	373.50	344.40	315.20	286.00	256.90	365.90	354.80	327.20	299.40	271.70	244.10
Hausarztmodell AGRI-eco	354.40	343.60	316.80	290.00	263.10	236.30	336.70	326.40	301.00	275.50	249.90	224.50
Telmed AGRI-contact	348.60	338.00	311.70	285.30	258.80	232.50	331.20	321.10	296.10	271.00	245.90	220.90
Digitales Modell AGRI-smart	331.30	321.20	296.20	271.10	246.00	220.90	314.70	305.10	281.40	257.50	233.70	209.90

Kinder bis 18 Jahre												
Grundversicherung	116.10	104.40	98.60	92.80	86.90	81.10	110.30	99.20	93.70	88.20	82.60	77.00
Hausarztmodell AGRI-eco	106.80	96.00	90.70	85.40	79.90	74.60	101.50	91.20	86.20	81.10	75.90	70.90
Telmed AGRI-contact	105.10	94.50	89.20	84.00	78.60	73.40	99.80	89.80	84.70	79.80	74.70	69.70
Digitales Modell AGRI-smart	99.80	89.80	84.80	79.80	74.70	69.70	94.80	85.30	80.60	75.80	71.00	66.20

Kinder bis 18 Jahre ab 3. Kind												
Grundversicherung	52.80	45.40	38.50	32.20	31.20	30.10	50.20	43.10	36.60	30.60	29.60	28.60
Hausarztmodell AGRI-eco	48.60	41.80	35.40	29.60	28.70	28.00	46.20	39.70	33.60	28.10	27.30	26.60
Telmed AGRI-contact	47.80	41.10	34.80	29.10	28.20	27.90	45.40	39.00	33.10	27.60	26.80	26.50
Digitales Modell AGRI-smart	45.40	39.00	33.10	28.00	27.90	27.80	43.10	37.10	31.40	26.60	26.50	26.40

\*Die abgebildeten Prämien sind Bruttoprämien. Ziehen Sie CHF 5.15 ab, um Ihre effektive monatliche Prämie zu erhalten.

Agrisano-Krankenkassenprämien 2026  
| Kanton Aargau

Wir beraten Sie kompetent!



5630 Muri  
056 460 50 40  
www.bvaargau.ch

- Flexibel, Sicher, Steueroptimiert

## Unser Vorsorgeangebot auf einen Blick

Versicherungspläne	Säule	Invalidenrente in % des versicherten Einkommens	Hinterlassenen- rente in % des versicherten Einkommens	Beitragsbefreiung für Altersvorsorge in % des versicher- ten Einkommens	Beitrag für Altersvorsorge in % des versicherten Einkommens	
					Bis 31.12. nach Vollendung des 40. Altersjahres	Ab 01.01. nach Vollendung des 40. Altersjahres
<b>Express</b>	2b	10	8	15	20	25
<b>Relax</b>	2b	30	24	15	20	25
<b>Comfort</b>	2b	60	48	15	20	25
<b>Solo</b>	2b	60	0	15	20	25
<b>Plan IR3</b>	3b	Invalidenrente in der Höhe des versicherten Einkommens bis Alter 65				
<b>Plan HR3</b>	3b	Hinterlassenenrente in der Höhe des versicherten Einkommens				
<b>Plan TK3</b>	3b	Konstantes Todesfallkapital in zehnfacher Höhe des versicherten Einkommens				
<b>Sementis</b>	3b	Steuerprivilegierte Sparversicherung				
<b>Gemma</b>	3b	Sparvertrag				

# Wir sind für Sie da!



**Marco Käppeli**

Abteilungsleiter  
BVA Versicherungsberatung

056 460 50 41  
s  
[marco.kaeppli@bvaargau.ch](mailto:marco.kaeppli@bvaargau.ch)



**Peter Thalmann**

Stv. Abteilungsleiter  
BVA Versicherungsberatung

056 460 50 43  
s  
[peter.thalmann@bvaargau.ch](mailto:peter.thalmann@bvaargau.ch)



**Rainer Brun**

Versicherungsberater  
BVA Versicherungsberatung

056 460 50 46  
s  
[rainer.brun@bvaargau.ch](mailto:rainer.brun@bvaargau.ch)



**Desirée Klausner**

Fachmitarbeiterin  
Administration Krankenkasse

056 460 50 44  
s  
[desiree.klausner@bvaargau.ch](mailto:desiree.klausner@bvaargau.ch)



**Pirmin Schwizer**

Versicherungsberater  
BVA Versicherungsberatung

056 460 50 45  
s  
[pirmin.schwizer@bvaargau.ch](mailto:pirmin.schwizer@bvaargau.ch)



**Nathalie Hauri**

Fachmitarbeiterin  
BVA Versicherungsberatung

056 460 50 40  
s  
[nathalie.hauri@bvaargau.ch](mailto:nathalie.hauri@bvaargau.ch)

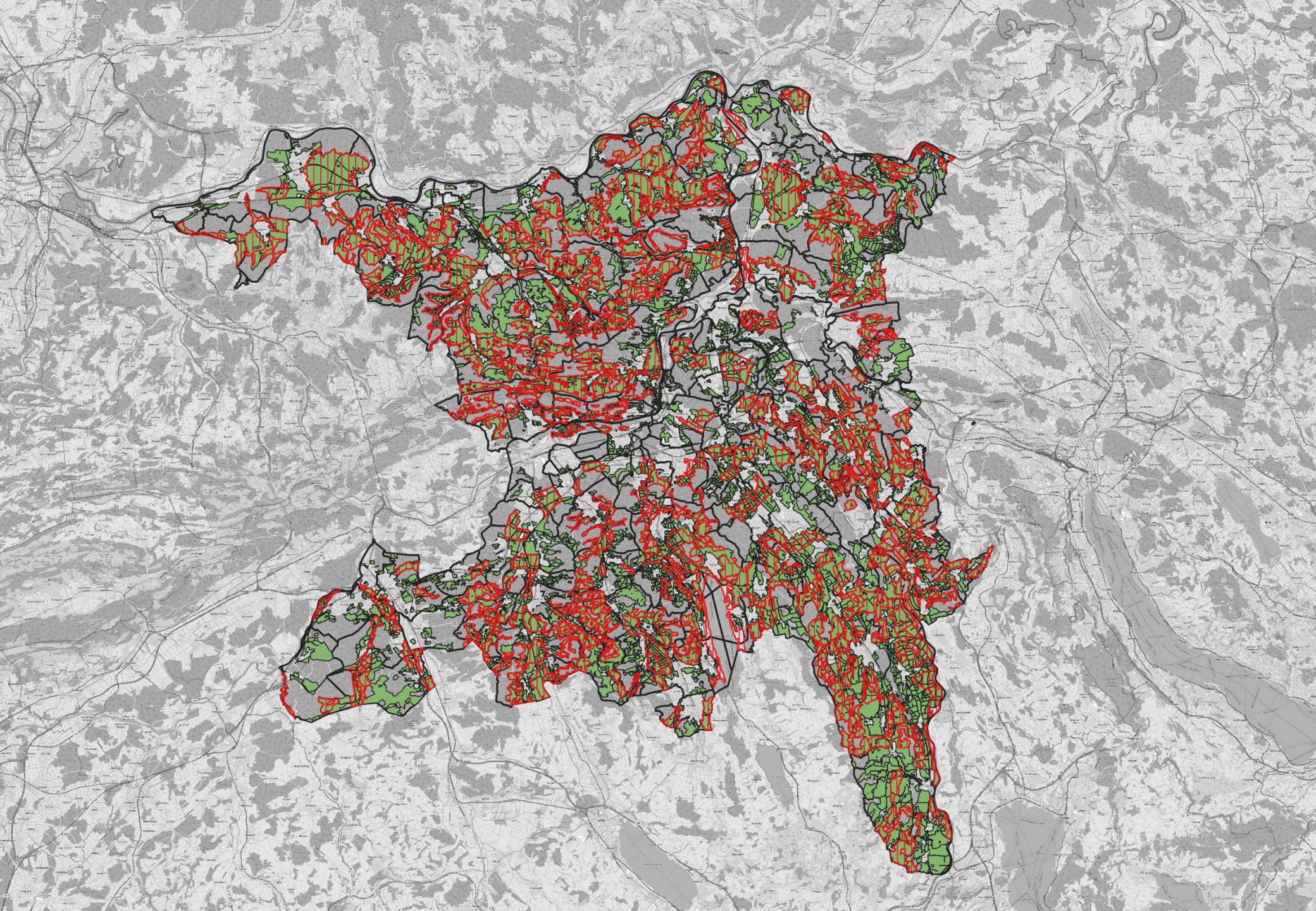


**Melanie Keller**

Fachmitarbeiterin  
BVA Versicherungsberatung

056 460 50 42  
s  
[melanie.keller@bvaargau.ch](mailto:melanie.keller@bvaargau.ch)





## Der Richtplan

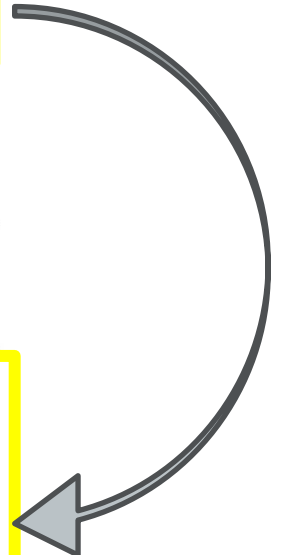


- ist das zentrale **Planungsinstrument** des Kantons;
- zeigt, wie die **Tätigkeiten** des **Bundes**, des **Kantons** und der **Gemeinden** aufeinander abgestimmt werden
- zeigt, zu welchem Zeitpunkt und mit welchen Mitteln die **raumwirksam öffentlichen Aufgaben** erfüllt werden
- **wird laufend den Entwicklungen angepasst.**

# Der Richtplan



Art	Inhalt	Zuständigkeit	Verbindlichkeit
Kantonaler Richtplan	kantonale Sachbereiche	Kanton	behördenverbindlich
Regionaler Sachplan	regionale und überkommunale Sachbereiche	mehrere Gemeinden	behördenverbindlich
Kommunaler Gesamtplan Verkehr	kommunale Sachbereiche	Gemeinde	behördenverbindlich
Allgemeiner Nutzungsplan (Zonenplan, Nutzungsordnung)	kommunale Sachbereiche	Gemeinde	grundeigentumsverbindlich
Sondernutzungsplan (Erschliessungs- und Gestaltungsplan)			
Kantonaler Nutzungsplan	kantonale Sachbereiche	Kanton	grundeigentumsverbindlich



**BNO & Kulturlandplan**

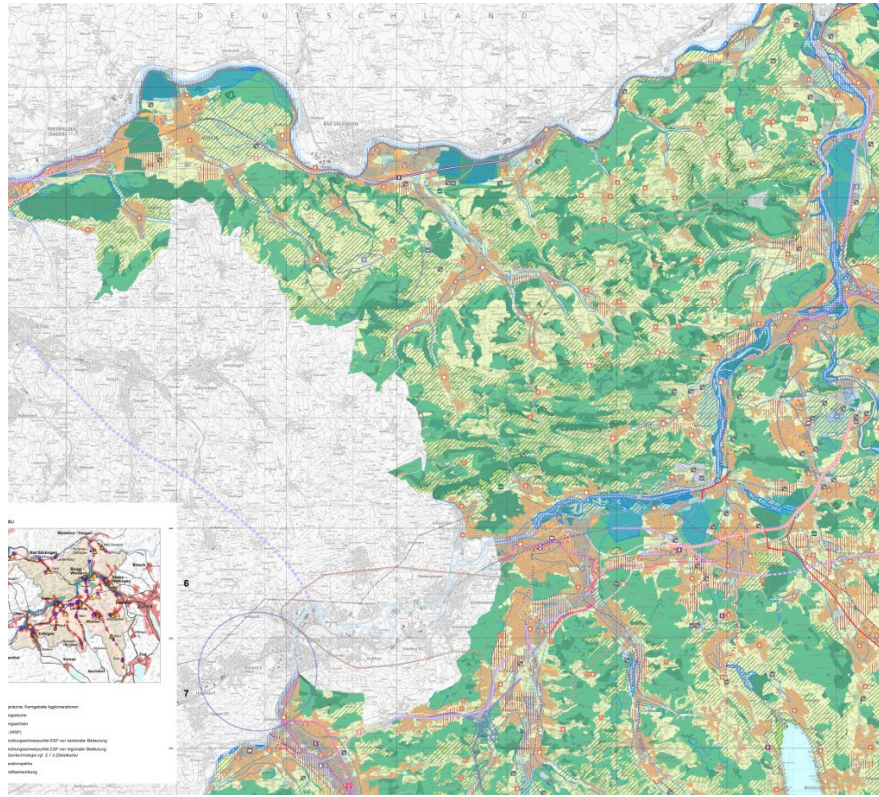
# Der Richtplan

Richtplan-Gesamtkarte  
1:50 000



Richtplantext  
– Erläuterungen  
– Beschlüsse  
Richtplan-Teilkarten

Richtplan



## Richtplankapitel

- I Verzeichnisse und Richtplanaufbau
- G Grundlagen und Allgemeines
- R Raumstrukturen
- H Hauptausrichtungen und Strategien
- S Siedlung
- L Landschaft
- M Mobilität
- E Energie
- V Versorgung
- A Abwasser und Abfallentsorgung


## Landschaftsschutz – Richtplankapitel L 2.3



- Die Gemeinden setzen die Landschaften von kantonaler Bedeutung (LkB) mit einer der Landwirtschaftszone überlagerten Landschaftsschutzzone um.
- **Die Abgrenzung der LkB ergibt sich aus der Richtplankarte.** Darüber hinaus können die Gemeinden, die aus ihrer Sicht zusätzlichen wertvollen kommunalen Landschaften mit einer Landschaftsschutzzone sichern.

# Zusammenspiel LkB und LSZ

 Landschaft von kantonaler Bedeutung (LkB)  
→ Kantonaler Richtplan

 Landschaftsschutzzone (LSZ)  
→ Kulturlandplan von der Gemeinde



# Was kann ich als Betrieb tun?

- [Online-Karten vom Kanton Aargau am Betriebsstandort überprüfen](#)
- Mitwirkung zum kantonalen Richtplan verfassen
  - Der BVA unterstützt sie gerne dabei.
  - Kostenloser Entwurf für Mitglieder verfügbar
  - Ausgearbeitete Mitwirkung durch BVA, 150.- pauschal
- BNO Teil- und Gesamtrevisionen in den Gemeinden eng begleiten → **Mitwirkungen machen**



# Fragen

